

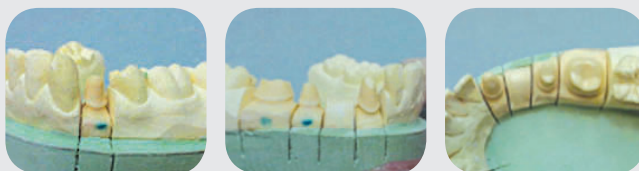
Неограниченные возможности реабилитации, изготовление:

- Коронок • Мостов • Подструктур
- Абатментов • Телескопов • Конструкций

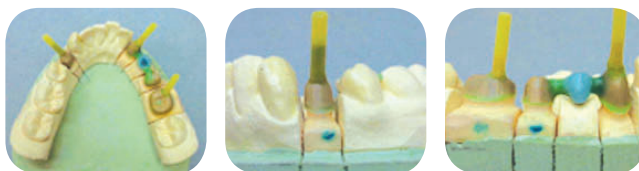


### ПОШАГОВАЯ ИНСТРУКЦИЯ ПРОИЗВОДСТВА

Подготовка модели к работе



Моделирование каркаса перед инъекцией



Установка каркаса в гипс 4-го класса (литники в помощь для установки)



Модели с каркасами пакуются в кювету гипсом 3-го класса



Подготовка литников в кювете и заполнение гипсом противоположной части кюветы



Открытие кюветы, очистка от воска парастрем или кипятком перед покрытием изоляцией



Покрытие изоляционным лаком Isoflex обеих частей кюветы. После высыхания первого слоя изоляции подождать 10 минут и покрыть вторым слоем

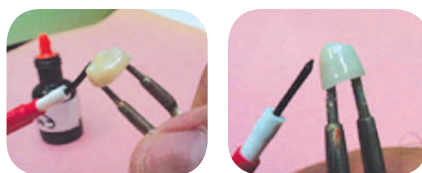


Поместить обе части кюветы в ёмкость с кипящей водой на 15-20 минут. После этого закрыть кювету и установить в термопресс за 7 минут до инъекции



**\*\*\*Проходим этапы инъекционного литья в инъекционном аппарате, и продолжаем построение коронки**

Обработать колпачки  
алюминиевым оксидом 110 микрон.  
Покрывать бондингом **eVOPlast ON**



Поместить колпачки в  
аппарат для светоотверждения  
бондинга



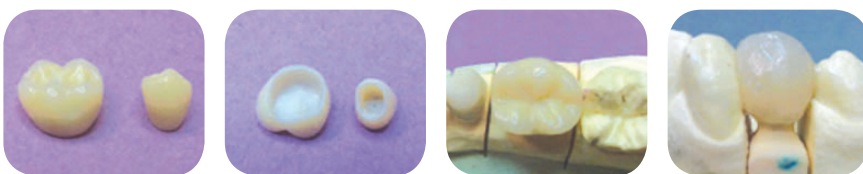
Облицовка первичным слоем  
зуботехнического композита



Построение композитной  
коронки, следуя рекомендациям  
производителя композита



Обработка, полировка.



ООО "Ирбис-А"  
тел/факс (499)418-01-35, (916) 900-54-85, (916) 606-93-89  
веб-сайт: [www.irbis-a.ru](http://www.irbis-a.ru), e-mail: [irbis-a@mail.ru](mailto:irbis-a@mail.ru)

[www.evolon.biz](http://www.evolon.biz)

[info@evolon.biz](mailto:info@evolon.biz)

972-8-8540646